

MODELO : _____
NOMBRE : _____
NOMBRE DE PROYECTO : _____
ZONA DE PROYECTO : _____
ARTICULO DE PROYECTO : _____

Preparación estática - Grifería industrial - Grifería industrial - Grifos ducha
MODELO GD1C S1



Preparación estática - Grifería industrial - Grifería industrial - Grifos ducha

Modelo: GD1C S1

Referencia	19102870
Descripción	Grifo ducha de 1 agua con caño

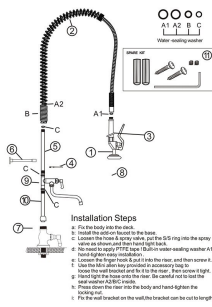
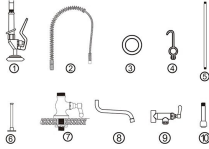
Características generales

- Especialmente diseñados para instalaciones en cocinas profesionales con los requisitos más exigentes.
- Provisos de muelle de acero inoxidable y equipados con flexible especial para resistir la alta temperatura y presión del agua.
- anillo-clip para su uso en continuo, e incluye válvula anti-retorno.
- Baño de cromo de alta densidad en todas las piezas.
- Incorporan latiguillos flexibles para la conexión a la red y los accesorios necesarios para su fijación.



Visualizar el vídeo

PARTS LIST			
No.	PART NAME	QTY	MATERIAL
1	Shower Valve	1	Stainless Steel/MS305
2	Flange Washer	1	Stainless Steel
3	Wing	2	Stainless Steel
4	Flange Disk	1	Stainless Steel
5	Washer	2	Stainless Steel
6	Washer Seal	1	Stainless Steel
7	Washer Seal	1	Washer & Seal O-ring
8	Decorative Cap	1	Stainless Steel
9	Adjustment Screw	1	Steel
10	O-ring	1	Stainless Steel
11	Decorative Cap	1	Handicap Part



Dimensiones Embalaje
Largo bruto (Vista frontal): 680 MM
Ancho bruto (Fondo): 320 MM
Alto bruto 90 MM
Peso bruto / embalado: 3,8 KG

GRIFOS DUCHA A ENCIMERA

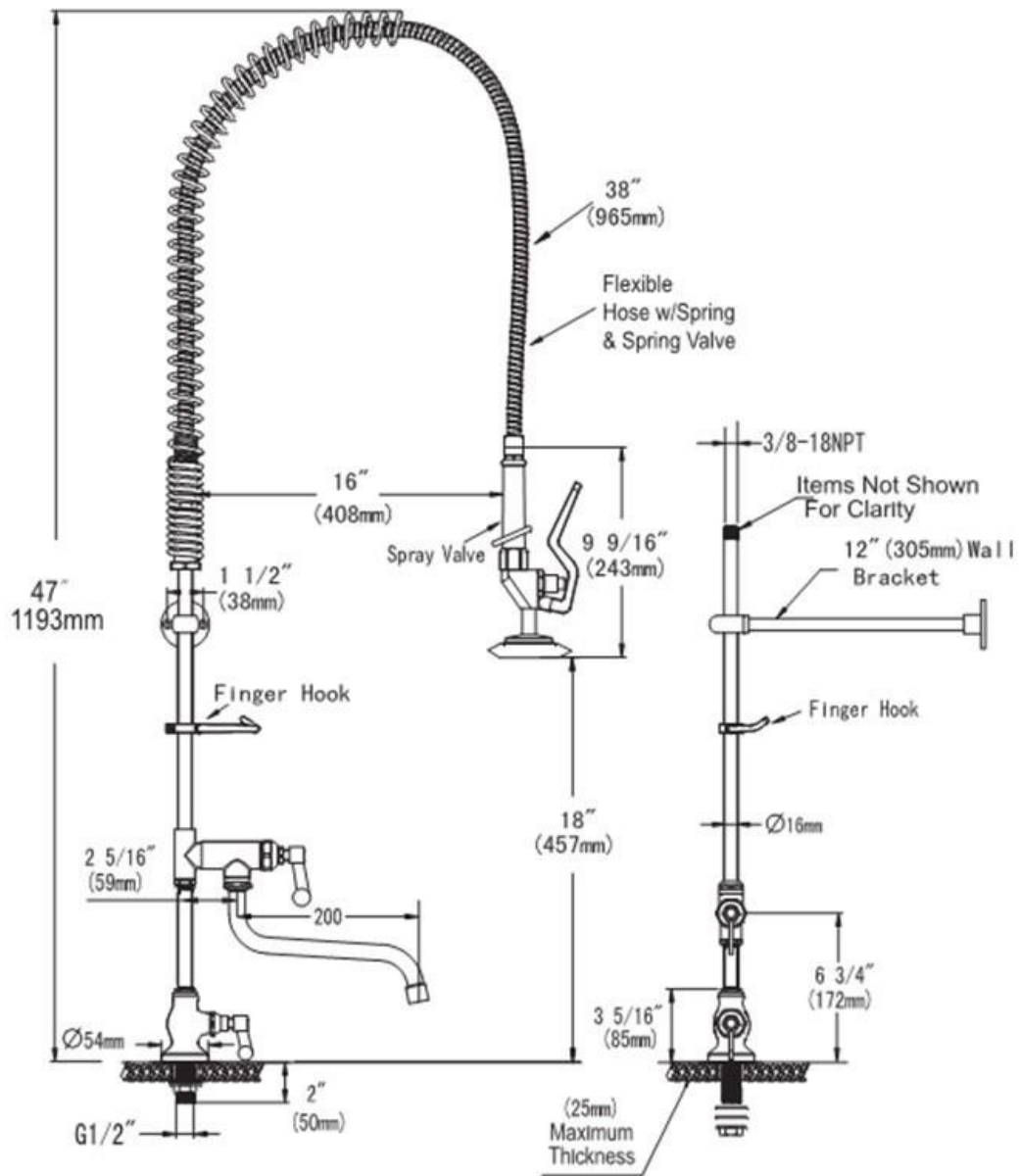
Número de aguas:	1
Tipo de apertura:	Maneta apertura 1/4 de giro
Posición de caño:	En el centro
Agujero fijación fregad.Ø(mm):	21
Caudal en ducha 3,5bar (l/min):	5
Caudal en caño a 3,5bar(l/min):	21
Caudal caño+ducha 3,5bar-l/min:	26
Conexión a red:	1/2"

GRIFERIA INDUSTRIAL

Gama:	Estándar
Tipo:	Grifos ducha
Pilas Grifo:	No

MEDIDAS Y PESO

Largo neto (Vista frontal) (mm):	1117
Ancho neto (Fondo) (mm):	408
Alto neto (mm):	20
Largo bruto (Vista frontal) (mm):	680
Ancho bruto (Fondo) (mm):	320
Alto bruto (mm):	90
Peso bruto / embalado (kg):	3,8
Peso neto (kg):	3,500



Familias relacionadas



Grifería industrial Accesorios



Fregaderos industriales
Soldados a bastidor gama 600 y
700 - Gama lavavajillas

